

Aus allen Wasserhähnen kommt nur kaltes Wasser!

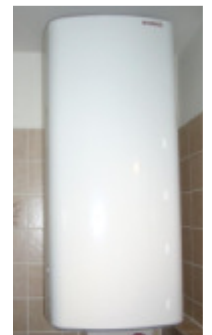
## Checkliste für Gasheizthermen:

<b>1.</b>	<b>Raumthermostat:</b>
	Kann auch ausgeschaltet sein (Sommerbetrieb) hat mit der Funktion der Warmwasserbereitung nichts zu tun!
<b>2.</b>	<b>Überprüfen Sie die Gasheiztherme:</b>
	<ul style="list-style-type: none"> <li>• Gerät eingeschaltet? (Könnte ja ein Besucher oder Kind irrtümlich abgeschaltet haben)</li> <li>• Wahlschalter muss auf Warmwasser oder Heizungssymbol stehen! (Kann auch Sommer- oder Winterbetrieb heißen)</li> <li>• Ist genug Druck in der Anlage? (Wenigstens 1 bar?)</li> <li>• Stellung des Temperaturwahlschalters? Mindestens 3 bis 4?</li> <li>• Ist Strom an der Therme? Ist das Heizgerät auf einer eigenen Sicherung, dann überprüfen!</li> <li>• Gibt es einen Heizungs- Notschalter? Wenn ja, ist dieser eingeschaltet?</li> <li>• Ist der Gashahn offen? 1. am Gerät, 2. am Gaszähler?</li> </ul>



## Checkliste für Elektrospeicher (in Bad, Küche oder Abstellraum)

1	Jeder Boiler (Warmwasserspeicher) hat einen Ein-/Ausschalter. Sehr oft drehen Gäste aus Unkenntnis, bzw. mit dem Glauben, das wäre der Lichtschalter den Strom zum Boiler ab!
2	Ist Strom am Boiler? Überprüfen Sie den Stromkreises (Sicherung oder Automat)
3	Manche Boiler haben Ein- und Ausschalter direkt am Gerät. Prüfen ob Schalter auf „EIN“
4	Oft gibt es auch Temperaturwähler direkt am Boiler. Ist dieser zu niedrig eingestellt, haben Sie auch kein Warmwasser!



## Checkliste für Warmwasserboiler im Heizraum

1	Notschalter (Fluchtschalter) vor der Heizraumtür eingeschaltet?
2	Bei Betrieb über die Heizungsanlage (Pellets/Gas/Öl): Ist die Regelung eingeschaltet und auf Sommerbetrieb gestellt?
3	Ist die Boilerladepumpe eingeschaltet? Läuft sie auch? (Oder steck sie?)
4	Ist genug Druck in der Heizungsanlage? (Wenigstens 1 bar!)
5	Bei Betrieb mit Elektroheizeinsatz im Sommer: Ist Strom am Elektro-Heizeinsatz? (Eingeschaltet?) Überprüfen Sie den Stromkreises (Sicherung oder Automat)

